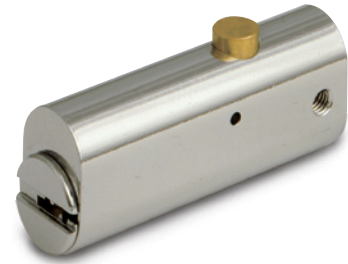


Cerradura para Archivador



Aplicación

Para archivadores.

Funcionamiento

- Empujar para cerrar.
- Giro de 90° accionado por la llave.

Opciones

El perno puede tener un resorte de carga/cierre.

Materiales

Cuerpo y tambor: latón

Pines: alpaca y acero inoxidable

Acabados estándar

Níquel satinado, latón

Mecanismo del cilindro

Mul-T-Lock cuenta con un exclusivo mecanismo de pin telescópico de alta precisión resistente a la ganzúa y al taladro.

Llaves

Llave reversible de alpaca con cabeza de plástico e inserto de color. También disponible completamente en alpaca.

Mecanismo del cilindro

- Classic, Interactive+
- Combinación distinta
- Combinación igualada
- Combinación master
- '3 EN 1' (cilindro semáforo)

